



# Présentation du catalogue de questions ISD

# THEIA

Guide pour les gestionnaires,  
enseignants et créateurs de  
questions

# Avant-propos

Le catalogue de questions, également appelé Interface de Saisie Docimologique (ISD), constitue la base des questions et dossiers de questions disponibles sur la plateforme.

C'est à partir de cette interface que les créateurs de questions créent et modifient les contenus d'évaluation.

Ces contenus peuvent être utilisés dans :

- des épreuves,
- des entraînements,
- ou des questionnaires d'autoévaluation au sein de sessions de formation.

Ils peuvent être créés de manière collaborative (notion de co-auteurs), partagés entre plusieurs plateformes et suivre un processus de validation par une commission de validation si nécessaire.

Ce guide vise à vous familiariser avec l'interface du catalogue et vous présenter les différentes actions possibles sur le contenu.

The screenshot displays the 'THEIA elffe.theia.fr' interface. The left sidebar contains navigation options: Tableau de bord, Utilisateurs, Formations, Epreuves d'évaluation (with sub-items: Catalogues de questions (ISD), Catalogues de questionnaires, Sessions d'épreuves (IGE)), Enquêtes & sondages, Objectifs pratiques de formation, Portfolio, Communication, and Paramètres.

The main content area is titled 'Créer du contenu' and features a row of icons for different content types: QI, DL, DP, TCS, LCA, DTAS, KFP, Importer, and Imp. mass. Below this is a 'Rechercher du contenu' section with various search filters: Id, Titre, Tag, Plateforme d'origine, Créateur, Date de création (Supérieur ou égal à), Spécialités, Connaissances transversales, Référentiel ( Sélectionner un référentiel ), Item du référentiel, Type, Statut, Usage, and Archivé (Non).

At the bottom, there is a table with columns: Id, Type, Titre, Usage, Statut, Spécialités, Connaissances transversales, Item du référentiel, Archivé, Date de création, Partages, Créateur, Plateforme d'origine, and Actions. The table contains two rows of data:

Id	Type	Titre	Usage	Statut	Spécialités	Connaissances transversales	Item du référentiel	Archivé	Date de création	Partages	Créateur	Plateforme d'origine	Actions
314531	DL	1.1 Découvrir les interfaces de la plateforme	Ex AE	Brouillon			C11	Non	10-10-2019		Aurélié Favier	THEIA - Usages & Innovations	[Icons]
316826	DL	1.2 Créer des utilisateurs	AE	Brouillon				Non	16-10-2019		Aurélié Favier	THEIA - Usages & Innovations	[Icons]

# Présentation du catalogue de questions ISD

1. Présentation de l'interface ISD
2. Actions possibles sur le contenu
3. Recherche de contenus



# Présentation du catalogue de questions ISD

1. Présentation de l'interface ISD
2. Actions possibles sur le contenu
3. Recherche de contenus



# Le catalogue de questions (ISD)

Le catalogue de questions, également appelé Interface de Saisie Docimologique (ISD), constitue la base des questions et dossiers de questions disponibles sur la plateforme. Ces contenus peuvent être utilisés dans des épreuves, des entraînements, ou des questionnaires d'autoévaluation au sein de sessions de formation. Ils peuvent être créés de manière collaborative (notion de co-auteurs), partagés entre plusieurs plateformes et suivre un processus de validation par une commission de validation si nécessaire.

**Créer du contenu**

**Rechercher du contenu**

Id: [input] Titre: [input] Tag: [input]

Plateforme d'origine: [dropdown] Créateur: [input] Date de création: Supérieur ou égal à [input]

Spécialités: [input] Connaissances transversales: [input] Référentiel: Sélectionner un référentiel [dropdown] Item du référentiel: [input]

Type: [dropdown] Statut: [dropdown] Usage: [dropdown]

Archivé: Non [dropdown]

Rechercher Réinitialiser

Sélectionner visible | Désélectionner visible | Sélectionner tout | Désélectionner tout

Id	Type	Titre	Usage	Statut	Spécialités	Connaissances transversales	Item du référentiel	Archivé	Date de création	Partages	Créateur	Plateforme d'origine	Actions
<input type="checkbox"/> 314531	DL	1.1 Découvrir les interfaces de la plateforme	Ex AE	Brouillon			C11	Non	10-10-2019		Aurélie Favier	THEIA - Usages & Innovations	
<input type="checkbox"/> 316826	DL	1.2 Créer des utilisateurs	AE	Brouillon				Non	16-10-2019		Aurélie Favier	THEIA - Usages & Innovations	

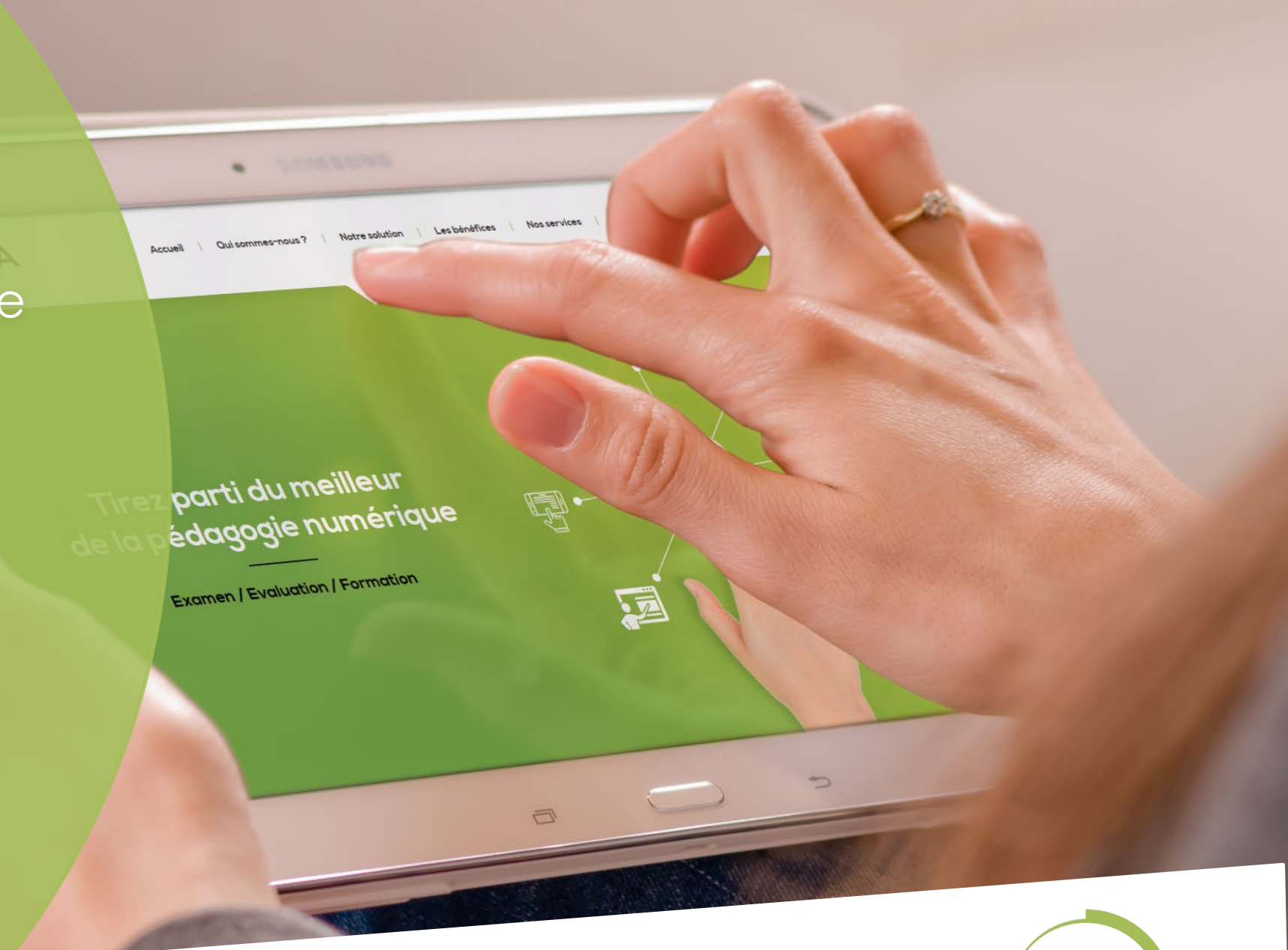
**Boutons de création** de nouveau contenu  
Pour en savoir plus sur les types de contenus : voir **fiche FOCUS dédiée**

**Champs de filtres** pour afficher les contenus selon des critères de recherche

**Liste des contenus disponibles** (selon les droits de l'utilisateur) et accès aux **actions** sur les contenus

# Présentation du catalogue de questions ISD

1. Présentation de l'interface ISD
2. Actions possibles sur le contenu
3. Recherche de contenus



# Le catalogue de questions (ISD)

## Actions possibles sur un contenu

Sélectionner visible | Désélectionner visible | Sélectionner tout | Désélectionner tout

<input type="checkbox"/> Id	Type	Titre	Usage	Statut	Spécialités	Connaissances transversales	Item du référentiel	Archivé	Date de création	Partages	Créateur	Plateforme d'origine	Actions
<input type="checkbox"/> 314531	DL	1.1 Découvrir les interfaces de la plateforme	Ex AE	Brouillon			C11	Non	10-10-2019		Aurélie Favier	THEIA - Usi & Innovations	

Les différentes actions possibles sur un contenu depuis le catalogue de questions (ISD) :

**Modifier le contenu** (sauf s'il a déjà été joué) auquel cas le contenu sera en lecture seule avec l'indication « Ce contenu a déjà été joué, impossible de le modifier. »



**Dupliquer le contenu** en vue de sa réutilisation (par exemple si le contenu a déjà été joué et doit être modifié pour une nouvelle épreuve)

**Afficher un aperçu** = prévisualiser le contenu dans une fenêtre pop-up



**Imprimer le contenu au format pdf** avec options sélectionnables (avec ou sans correction, avec ou sans annexes, avec ou sans barème etc.)

**Exporter le contenu** au format QTI (si l'option est activée sur la plateforme)



**Supprimer le contenu** (uniquement s'il n'a pas été joué et/ou s'il n'est pas utilisé par une autre plateforme)

# Le catalogue de questions (ISD)

## Actions de masse

A partir du catalogue, il est possible d'exécuter des « actions de masse » **après avoir sélectionné un ou plusieurs contenus.**

Les actions possibles sont :

- **Archiver / désarchiver** des contenus
- **Partager** des contenus (si la plateforme est partagée avec d'autres plateformes)
- **Définir le statut** des contenus (par exemple pour passer à « validé » plusieurs contenus à la fois)
- **Modifier les métadonnées** des contenus (spécialités / connaissances transversales ou compétences)
- **Dupliquer** les contenus

Rechercher du contenu

Id  Titre  Tag





Plateforme d'origine  Créateur  Date de création  Supérieur ou égal à

Spécialités  Connaissances transversales  Référentiel  Sélectionner un référentiel  Item du référentiel

Type  Statut  Usage

Archivé  Non

Sélectionner visible | Désélectionner visible | Sélectionner tout | Désélectionner tout

<input type="checkbox"/>	Id	Type	Titre	Usage	Statut	Spécialités	Connaissances transversales	Item du référentiel	Archivé	Date de création	Partages	Créateur	Plateforme d'origine	Actions
<input type="checkbox"/>	314531	DL	1.1 Découvrir les interfaces de la plateforme	Ex AE	Brouillon			C11	Non	10-10-2019	2	Aurélie Favier	THEIA - Usages & Innovations	   



# Présentation du catalogue de questions ISD

1. Présentation de l'interface ISD
2. Actions possibles sur le contenu
3. Recherche de contenus



# Le catalogue de questions (ISD)

## Recherche de contenu grâce aux filtres de l'ISD

Les différents attributs d'une question isolée ou d'un dossier de questions peuvent être utilisés pour rechercher du contenu dans le catalogue :

**Id** = identifiant unique du contenu  
La recherche par Id permet de retrouver rapidement un contenu par son identifiant unique.

Rechercher du contenu

Id  Titre  Tag

Plateforme d'origine  Créateur  Date de création  Supérieur ou égal à

Spécialités  Connaissances transversales  Référentiel  Sélectionner un référentiel  Item du référentiel

Type  Statut  Usage

Archivé  Non

Sélectionner visible | Désélectionner visible | Sélectionner tout | Désélectionner tout

Action

<input type="checkbox"/> Id	Type	Titre	Usage	Statut	Spécialités	Connaissances transversales	Item du référentiel	Archivé	Date de création	Partages	Créateur	Plateforme d'origine	Actions
<input checked="" type="checkbox"/> 314531	DL	1.1 Découvrir les interfaces de la plateforme	<span>Ex</span> <span>AE</span>	Brouillon			C11	Non	10-10-2019	2	Aurélie Favier	THEIA - Usages & Innovations	

# Le catalogue de questions (ISD)

## Recherche de contenu grâce aux filtres de l'ISD

Les différents attributs d'une question isolée ou d'un dossier de questions peuvent être utilisés pour rechercher du contenu dans le catalogue :

**Titre** = se réfère au titre du contenu édité lors de la création ou via l'onglet « Paramètres » du contenu. La recherche par mot clé dans le titre permet de retrouver tous les contenus contenant un élément textuel dans le titre (attention toutefois, la chaîne de caractères doit être identique, par exemple ici les recherches « 1.1 » ou « Découvrir les interfaces » permettront de retrouver le contenu identifié dans la capture, mais pas « 1.1 interfaces »).

Rechercher du contenu

Id  Titre  Tag

Plateforme d'origine  Créateur  Date de création  Supérieur ou égal à

Spécialités  Connaissances transversales  Référentiel  Sélectionner un référentiel  Item du référentiel

Type  Statut  Usage

Archivé  Non

Sélectionner visible | Désélectionner visible | Sélectionner tout | Désélectionner tout

Action

<input type="checkbox"/> Id	Type	Titre	Usage	Statut	Spécialités	Connaissances transversales	Item du référentiel	Archivé	Date de création	Partages	Créateur	Plateforme d'origine	Actions
<input type="checkbox"/> 314531	DI	1.1 Découvrir les interfaces de la plateforme	Ex AE	Brouillon			C11	Non	10-10-2019	2	Aurélie Favier	THEIA - Usages & Innovations	

# Le catalogue de questions (ISD)

## Recherche de contenu grâce aux filtres de l'ISD

Les différents attributs d'une question isolée ou d'un dossier de questions peuvent être utilisés pour rechercher du contenu dans le catalogue :

**Métadonnées** = recherche par tag / spécialités / connaissances transversales / éléments de référentiel selon les métadonnées éditées via l'onglet « Métadonnées » du contenu.

Rechercher du contenu

Id  Titre  Tag

Plateforme d'origine  Créateur  Date de création  Supérieur ou égal à

Spécialités  Connaissances transversales  Référentiel  Item du référentiel

Type  Statut  Usage

Archivé  Non

Sélectionner visible | Désélectionner visible | Sélectionner tout | Désélectionner tout

Action

<input type="checkbox"/> Id	Type	Titre	Usage	Statut	Spécialités	Connaissances transversales	Item du référentiel	Archivé	Date de création	Partages	Créateur	Plateforme d'origine	Actions
<input type="checkbox"/> 314531	DL	1.1 Découvrir les interfaces de la plateforme	<input type="button" value="Ex"/> <input type="button" value="AE"/>	Brouillon	<input type="text"/>	<input type="text"/>	C11	Non	10-10-2019	2	Aurélie Favier	THEIA - Usages & Innovations	<input type="button" value="éditer"/> <input type="button" value="partager"/> <input type="button" value="supprimer"/>

# Le catalogue de questions (ISD)

## Recherche de contenu grâce aux filtres de l'ISD

Les différents attributs d'une question isolée ou d'un dossier de questions peuvent être utilisés pour rechercher du contenu dans le catalogue :

**Plateforme d'origine** = lorsque la plateforme utilise du contenu partagé avec une ou plusieurs autres plateformes, ce champ permet de filtrer la recherche selon la plateforme sur laquelle le contenu a été créé.

Rechercher du contenu

Id  Titre  Tag

Plateforme d'origine  Créateur  Date de création  Supérieur ou égal à

Spécialités  Connaissances transversales  Référentiel  Sélectionner un référentiel  Item du référentiel

Type  Statut  Usage

Archivé  Non

Sélectionner visible | Désélectionner visible | Sélectionner tout | Désélectionner tout

Action

<input type="checkbox"/> Id	Type	Titre	Usage	Statut	Spécialités	Connaissances transversales	Item du référentiel	Archivé	Date de création	Partages	Créateur	Plateforme d'origine	Actions
<input type="checkbox"/> 314531	DL	1.1 Découvrir les interfaces de la plateforme	<input type="checkbox"/> Ex <input type="checkbox"/> AE	Brouillon			C11	Non	10-10-2019	2	Aurélie Favi...	THEIA - Usages & Innovations	<input type="button" value="éditer"/> <input type="button" value="partager"/> <input type="button" value="supprimer"/>

# Le catalogue de questions (ISD)

## Recherche de contenu grâce aux filtres de l'ISD

Les différents attributs d'une question isolée ou d'un dossier de questions peuvent être utilisés pour rechercher du contenu dans le catalogue :

**Créateur** = ce champ permet de filtrer la recherche par auteur et co-auteur du contenu.  
**À noter : le système affiche tous les contenus pour lesquels un utilisateur est auteur ou co-auteur, même s'il n'est pas le créateur du contenu.**

Rechercher du contenu

Id  Titre  Tag

Plateforme d'origine  Créateur  Date de création  Supérieur ou égal à

Spécialités  Connaissances transversales  Référentiel  Sélectionner un référentiel  Item du référentiel

Type  Statut  Usage

Archivé  Non

Sélectionner visible | Désélectionner visible | Sélectionner tout | Désélectionner tout

Action

<input type="checkbox"/> Id	Type	Titre	Usage	Statut	Spécialités	Connaissances transversales	Item du référentiel	Archivé	Date de création	Partages	Créateur	Plateforme d'origine	Actions
<input type="checkbox"/> 314531	DL	1.1 Découvrir les interfaces de la plateforme	<input type="checkbox"/> Ex <input type="checkbox"/> AE	Brouillon			C11	Non	10-10-2019	<input type="button" value="?"/>	Aurélie Favier	THEIA - Usages & Innovations	<input type="button" value="✎"/> <input type="button" value="↺"/> <input type="button" value="👁"/> <input type="button" value="🗑"/>

# Le catalogue de questions (ISD)

## Recherche de contenu grâce aux filtres de l'ISD

Les différents attributs d'une question isolée ou d'un dossier de questions peuvent être utilisés pour rechercher du contenu dans le catalogue :

**Date de création** = ce champ permet de filtrer la recherche selon la date de création, en affichant tous les contenus dont la date de création est soit supérieure ou égale à la date indiquée dans le champ, soit inférieure ou égale.

Rechercher du contenu

Id  Titre  Tag

Plateforme d'origine  Créateur  Date de création

Spécialités  Connaissances transversales  Référentiel  Item du référentiel

Type  Statut  Usage

Archivé

Sélectionner visible | Désélectionner visible | Sélectionner tout | Désélectionner tout

Action

<input type="checkbox"/> Id	Type	Titre	Usage	Statut	Spécialités	Connaissances transversales	Item du référentiel	Archivé	Date de création	Partages	Créateur	Plateforme d'origine	Actions
<input type="checkbox"/> 314531	DL	1.1 Découvrir les interfaces de la plateforme	<input type="checkbox"/> Ex <input type="checkbox"/> AE	Brouillon			C11	Non	10-10-2019	2	Aurélie Favier	THEIA - Usages & Innovations	<input type="button" value="éditer"/> <input type="button" value="partager"/> <input type="button" value="supprimer"/>

# Le catalogue de questions (ISD)

## Recherche de contenu grâce aux filtres de l'ISD

Les différents attributs d'une question isolée ou d'un dossier de questions peuvent être utilisés pour rechercher du contenu dans le catalogue :

**Type** = il est possible de filtrer la liste des contenus par type de question isolée (QRM, QRU, ASSO, ZONE, NUM, QROC ou QROL) ou par type de dossier (DL, DP, LCA, KFP, TCS ou DTAS).

Rechercher du contenu

Id  Titre  Tag

Plateforme d'origine  Créateur  Date de création  Supérieur ou égal à

Spécialités  Connaissances transversales  Référentiel  Sélectionner un référentiel  Item du référentiel

Type  Statut  Usage

Archivé  Non

Sélectionner visible | Désélectionner visible | Sélectionner tout | Désélectionner tout

Action

<input type="checkbox"/>	<b>Id</b>	<b>Type</b>	<b>Titre</b>	<b>Usage</b>	<b>Statut</b>	<b>Spécialités</b>	<b>Connaissances transversales</b>	<b>Item du référentiel</b>	<b>Archivé</b>	<b>Date de création</b>	<b>Partages</b>	<b>Créateur</b>	<b>Plateforme d'origine</b>	<b>Actions</b>
<input type="checkbox"/>	314531	<b>DL</b>	1.1 Découvrir les interfaces de la plateforme	<b>Ex</b> <b>AE</b>	Brouillon			C11	Non	10-10-2019	<b>2</b>	Aurélie Favier	THEIA - Usages & Innovations	



# Le catalogue de questions (ISD)

## Recherche de contenu grâce aux filtres de l'ISD

Les différents attributs d'une question isolée ou d'un dossier de questions peuvent être utilisés pour rechercher du contenu dans le catalogue :

**Statut** = par défaut, tous les contenus sont à l'état « brouillon » (ce qui n'empêche pas leur utilisation dans des épreuves). Si le processus de validation est utilisé, ce champ permet de filtrer selon le statut de validation : brouillon, prêt à valider, validé, validé par la commission, vis par la scolarité, obsolète.

Rechercher du contenu

Id  Titre  Tag

Plateforme d'origine  Créateur  Date de création  Supérieur ou égal à

Spécialités  Connaissances transversales  Référentiel  Sélectionner un référentiel Item du référentiel

Type  Statut  Usage

Archivé  Non

Sélectionner visible | Désélectionner visible | Sélectionner tout | Désélectionner tout

Action

<input type="checkbox"/> Id	Type	Titre	Usage	Statut	Spécialités	Connaissances transversales	Item du référentiel	Archivé	Date de création	Partages	Créateur	Plateforme d'origine	Actions
<input type="checkbox"/> 314531	DL	1.1 Découvrir les interfaces de la plateforme		Brouillon			C11	Non	10-10-2019	2	Aurélie Favier	THEIA - Usages & Innovations	

# Le catalogue de questions (ISD)

## Recherche de contenu grâce aux filtres de l'ISD

Les différents attributs d'une question isolée ou d'un dossier de questions peuvent être utilisés pour rechercher du contenu dans le catalogue :

**Usage** = permet de filtrer les contenus selon leur utilisation dans une épreuve (examen ou conférence), un entraînement, une banque locale ou une autoévaluation. Permet également d'identifier tous les contenus qui ne sont pas utilisés.

Rechercher du contenu

Id  Titre  Tag

Plateforme d'origine  Créateur  Date de création  Supérieur ou égal à

Spécialités  Connaissances transversales  Référentiel  Sélectionner un référentiel  Item du référentiel

Type  Statut  Usage

Archivé  Non

Sélectionner visible | Désélectionner visible | Sélectionner tout | Désélectionner tout

Action

<input type="checkbox"/> Id	Type	Titre	Usage	Statut	Spécialités	Connaissances transversales	Item du référentiel	Archivé	Date de création	Partages	Créateur	Plateforme d'origine	Actions
<input type="checkbox"/> 314531	DL	1.1 Découvrir les interfaces de la plateforme	<input type="checkbox"/> Ex <input type="checkbox"/> AE	Brouillon			C11	Non	10-10-2019	2	Aurélie Favier	THEIA - Usages & Innovations	<input type="button" value="éditer"/> <input type="button" value="partager"/> <input type="button" value="supprimer"/>

# Le catalogue de questions (ISD)

## Recherche de contenu grâce aux filtres de l'ISD

Les différents attributs d'une question isolée ou d'un dossier de questions peuvent être utilisés pour rechercher du contenu dans le catalogue :

**Archivé** = par défaut la liste est filtrée sur « non » pour le champ « archivé », ce qui permet de n'afficher que les contenus « actifs ».  
Pour afficher les contenus archivés, il suffit de passer ce champ à « Oui ».  
Pour afficher tous les contenus, il suffit de sélectionner le champ vide (au-dessus de « Non » dans la liste déroulante).

Rechercher du contenu

Id  Titre  Tag

Plateforme d'origine  Créateur  Date de création  Supérieur ou égal à

Spécialités  Connaissances transversales  Référentiel  Sélectionner un référentiel  Item du référentiel

Type  Statut  Usage

Archivé  Non

Rechercher Réinitialiser

Sélectionner visible | Désélectionner visible | Sélectionner tout | Désélectionner tout

Action  Exécuter

<input type="checkbox"/> Id	Type	Titre	Usage	Statut	Spécialités	Connaissances transversales	Item du référentiel	Archivé	Date de création	Partages	Créateur	Plateforme d'origine	Actions
<input type="checkbox"/> 314531	DL	1.1 Découvrir les interfaces de la plateforme	Ex AE	Brouillon			C11	Non	10-10-2019	2	Aurélie Favier	THEIA - Usages & Innovations	