

## QRU

### QUESTION À RÉPONSE UNIQUE

Sélection d'une seule réponse parmi plusieurs propositions.



#### côté enseignant

Question fermée composée :  
 • D'un énoncé  
 • De plusieurs propositions à cocher dont une seule est correcte  
 • D'un commentaire de correction (facultatif).

#### contextes d'usages

épreuve autoévaluation

#### post-traitement

• Modification du barème de la question  
 • Modification de la correction  
 • Edition / ajout d'un commentaire

#### correction automatique



statistiques avancées



notation «tout ou rien»



## QRM

### QUESTION À RÉPONSES MULTIPLES

Sélection d'une ou plusieurs réponses parmi les propositions.



#### côté enseignant

Question fermée composée :  
 • D'un énoncé  
 • De plusieurs propositions à cocher dont une ou plusieurs correctes  
 • D'un commentaire de correction (facultatif).

#### contextes d'usages

épreuve autoévaluation

#### post-traitement

• Modification du barème de la question  
 • Modification de la correction  
 • Edition / ajout d'un commentaire

#### correction automatique



statistiques avancées



notation «tout ou rien» ou nombre de discordances



## ASSO

### QUESTIONS ASSOCIATIVES

Association d'éléments par sélection dans une liste déroulante.



#### côté enseignant

Question fermée composée :  
 • D'un énoncé  
 • D'éléments à associer (colonne de gauche) à l'aide de listes déroulantes (colonne de droite) ; En mode avancé, la liste déroulante peut faire référence à des éléments médiatiques (images, son, vidéo).  
 • D'un commentaire de correction (facultatif).

#### contextes d'usages

épreuve autoévaluation

#### post-traitement

• Modification du barème de la question  
 • Modification de la correction

#### correction automatique



statistiques avancées



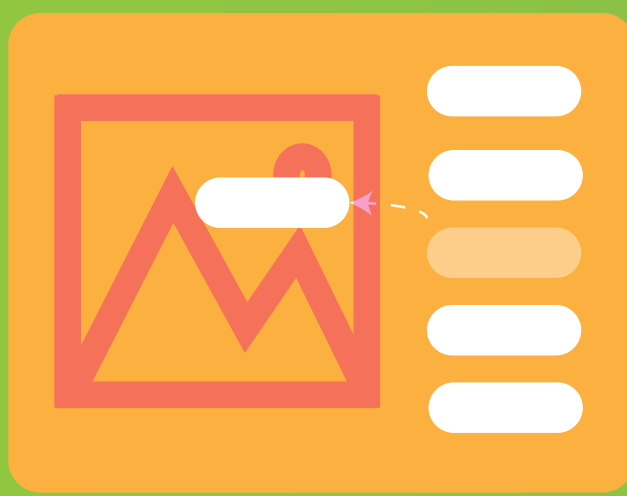
Notation par nombre de discordances



## ZONE

### GLISSER-DÉPOSER SUR IMAGE

Association d'éléments par glisser-déposer d'étiquettes sur une image



#### côté enseignant

Question fermée composée :  
 • D'un énoncé  
 • D'une image  
 • D'un ou plusieurs éléments à placer sur l'image, dans une zone cible définie lors de la création de la question.  
 • D'un commentaire de correction (facultatif).

#### contextes d'usages

épreuve autoévaluation

#### post-traitement

• Modification du barème de la question  
 • Modification des zones cibles pour ajuster l'acceptation de réponses après l'épreuve

#### correction automatique



statistiques avancées



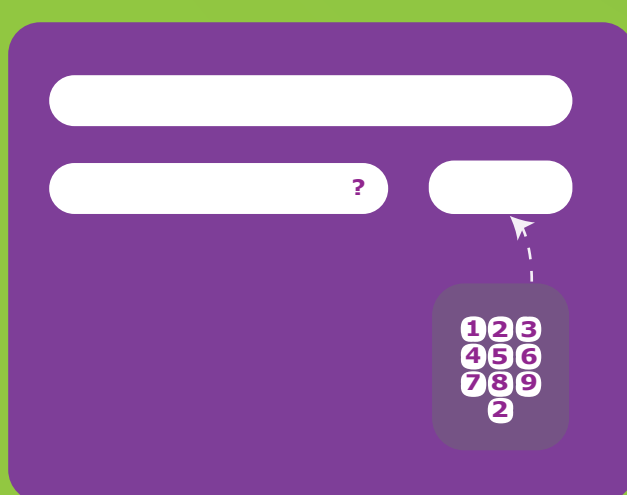
Notation par nombre de discordances



## NUM

### QUESTIONS NUMÉRIQUES

Saisie d'une réponse numérique dans un champ de réponse



#### côté enseignant

Question ouverte composée :  
 • D'un énoncé général  
 • D'une ou plusieurs sous-questions (ou propositions) dont la réponse est numérique et pour laquelle le créateur de la question renseigne une valeur minimale et une valeur maximale  
 • D'un commentaire de correction (facultatif).

#### contextes d'usages

épreuve autoévaluation

#### post-traitement

• Modification du barème de la question  
 • Modification des valeurs acceptées après épreuve

#### correction automatique



statistiques avancées



notation «tout ou rien»



## QROC

### QUESTION À RÉPONSE OUVERTE ET COURTE

Saisie d'une réponse textuelle courte



#### côté enseignant

Question ouverte composée :  
 • D'un énoncé  
 • De la réponse attendue sous forme d'un mot ou groupe de mots qui serviront à la correction semi-automatique par comparaison avec la réponse de l'apprenant  
 • D'un commentaire de correction (facultatif).

#### contextes d'usages

épreuve autoévaluation

#### post-traitement

• Modification du barème de la question  
 • Acceptation / refus des réponses divergentes

#### correction automatique et manuelle



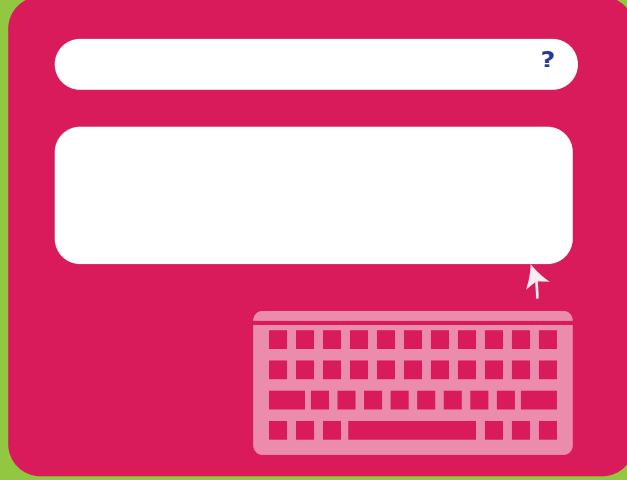
notation «tout ou rien»



## QROL

### QUESTION À RÉPONSE OUVERTE ET LONGUE

Saisie d'une réponse rédactionnelle avec possibilités de mise en forme, insertion de tableaux, formules mathématiques etc.



#### côté enseignant

Question ouverte composée :  
 • D'un énoncé  
 • D'une indication (facultative) du nombre de mots attendus (compteur de mots non limitatif)  
 • D'un corrigé (facultatif)  
 • D'une aide à la correction (facultative).

#### contextes d'usages

épreuve autoévaluation

#### post-traitement

• Modification du barème de la question  
 • Edition de commentaires et d'aide à la correction

#### correction manuelle et notation personnalisée



Options de correction avancées (assignation de copies à plusieurs correcteurs, correction de copies «pilotes», annotations sur les copies, multi-correction, délibérations en jury etc.)

